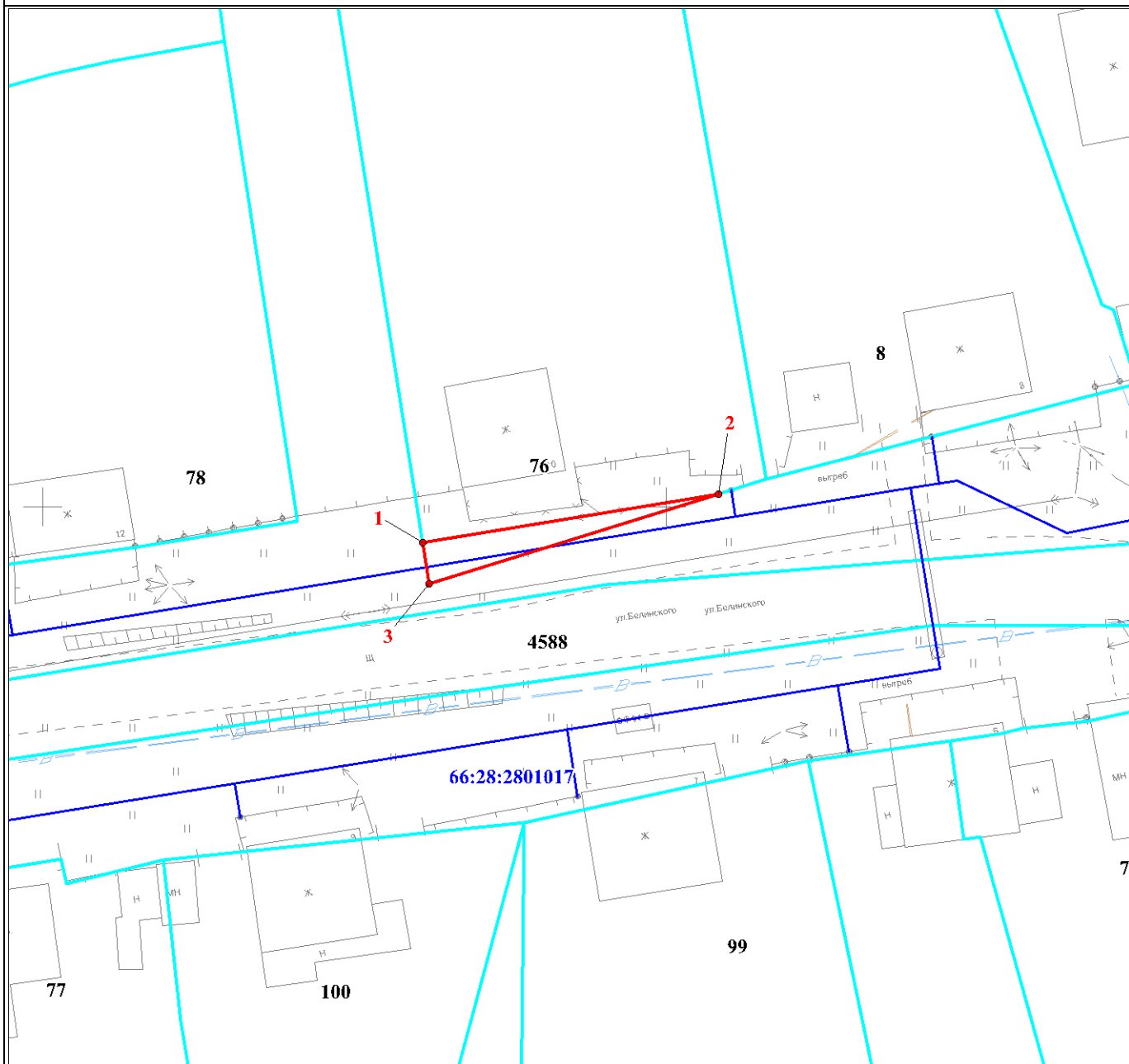


Схема расположения границ публичного сервитута



Масштаб 1:500

Используемые условные знаки и обозначения:

1 •	Характерная точка границы публичного сервитута
	Проектное местоположение газопровода
	Проектная граница публичного сервитута
	Существующая часть границы, имеющиеся в ЕГРН сведения о которой достаточны для определения ее местоположения
:1	Надписи кадастрового номера земельного участка
	Граница кадастрового квартала
43:0401004	Обозначение кадастрового квартала

Текстовое описание местоположения границ объекта		
Прохождение границы		Описание прохождения границы
от точки	до точки	
1	2	3
-	-	-