

ОПИСАНИЕ МЕСТОПОЛОЖЕНИЯ ГРАНИЦ

Публичный сервитут под объект: внешнее электроснабжение электропринимающих устройств
(наименование объекта, местоположение границ которого описано (далее - объект))

Сведения об объекте		
№ п/п	Характеристики объекта	Описание характеристик
1	2	3
1.	Местоположение объекта	Свердловская область, Талицкий район, п. Троицкий
2.	Площадь объекта \pm величина погрешности определения площади ($P \pm \Delta P$)	20 \pm 2 кв.м
3.	Иные характеристики объекта	1. Публичный сервитут сроком на 49 лет в целях размещения объекта электросетевого хозяйства – внешнее электроснабжение электропринимающих устройств.

Сведения о местоположении границ объекта

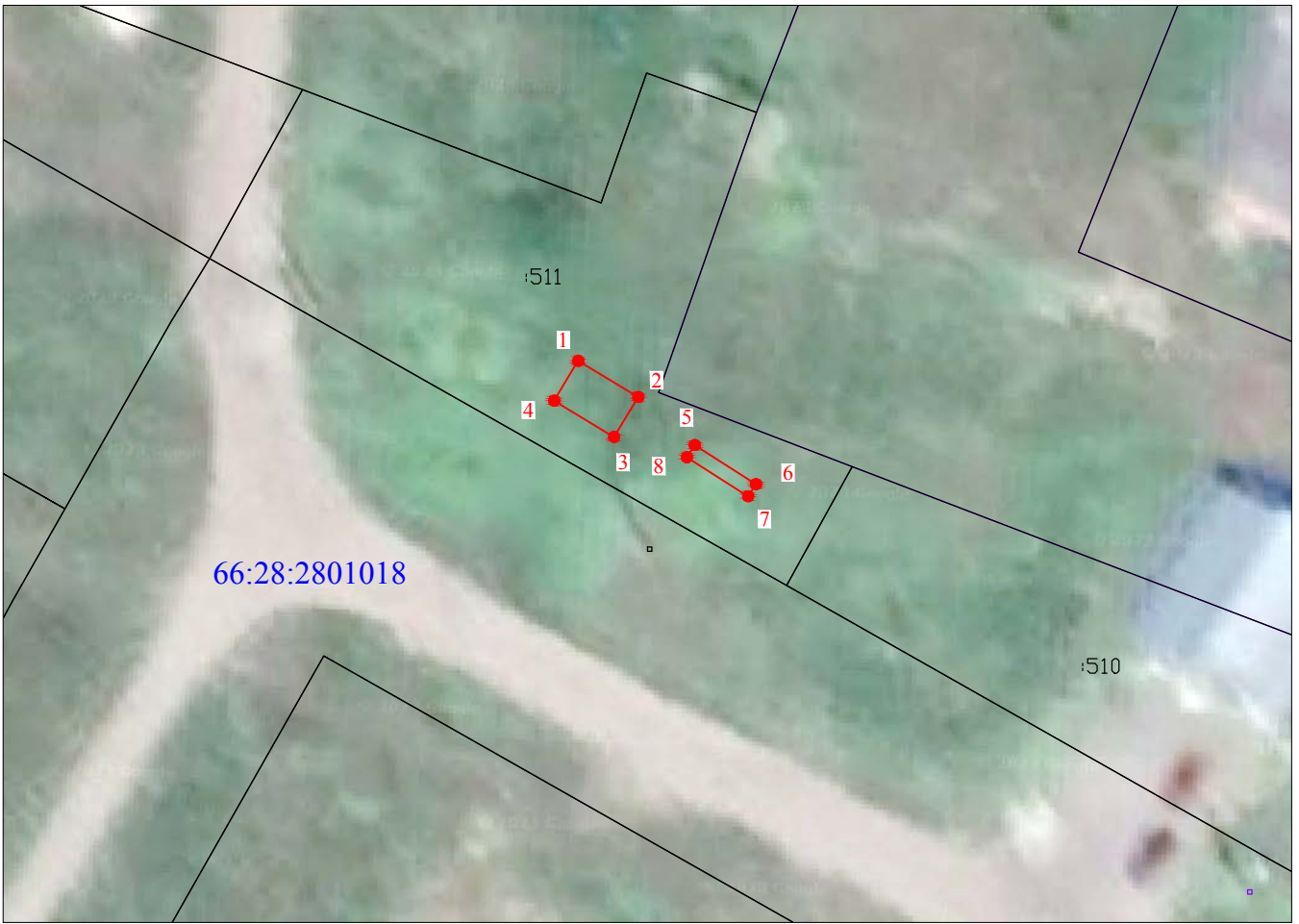
1. Система координат МСК-66, зона 2

2. Сведения о характерных точках границ объекта

Обозначение характерных точек границ	Координаты, м		Метод определения координат характерной точки	Средняя квадратическая погрешность положения характерной точки (M _t), м	Описание обозначения точки на местности (при наличии)
	X	Y			
1	2	3	4	5	6
1	417583.95	2360140.63	Метод спутниковых геодезических измерений (определений)	0.10	-
2	417581.47	2360144.76	Метод спутниковых геодезических измерений (определений)	0.10	-
3	417578.72	2360143.10	Метод спутниковых геодезических измерений (определений)	0.10	-
4	417581.21	2360138.98	Метод спутниковых геодезических измерений (определений)	0.10	-
1	417583.95	2360140.63	Метод спутниковых геодезических измерений (определений)	0.10	-
5	417578.16	2360148.65	Метод спутниковых геодезических измерений (определений)	0.10	-
6	417575.47	2360152.86	Метод спутниковых геодезических измерений (определений)	0.10	-
7	417574.63	2360152.32	Метод спутниковых геодезических измерений (определений)	0.10	-
8	417577.32	2360148.11	Метод спутниковых геодезических измерений (определений)	0.10	-
5	417578.16	2360148.65	Метод спутниковых геодезических измерений (определений)	0.10	-



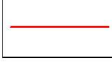
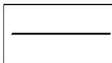
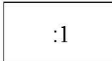
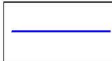

Раздел 4

План границ объекта



Масштаб 1: 500

Условные обозначения

-  Характерная точка границы объекта
-  Надписи номеров характерных точек границы объекта
-  Граница объекта
-  Существующая часть границы, имеющиеся в ЕГРН сведения о которой достаточны для определения ее местоположения
-  Надписи кадастрового номера земельного участка
-  Граница кадастрового квартала
-  Обозначение кадастрового квартала

Подпись



Пономарев А.Л.

Дата 01.11.2023г.

Место для оттиска печати (при наличии) лица, составившего описание местоположения границ объекта